



FIT-jelentés :: 2012

Telephelyi jelentés

6. évfolyam :: Általános iskola

Jókai Mór Általános és Német Nemzetiségi Iskola

1125 Budapest, Diana u. 4.

OM azonosító: 034999

Telephely kódja: 001



EMBERI ERŐFORRÁSOK
MINISZTERIUMA

● KÖZOKTATÁSI HIVATAL



Létszám adatok

A telephely létszámadatai az általános iskolai képzéstípusban a 6. évfolyamon

Osztály neve	Tanulók száma						
	Összesen	SNI tanulók	Mentesült tanulók	BTMN tanulók	HHH tanulók	Jelentésre jogosult tanulók	A jelentésben szereplők
a	15	0	0	1	0	15	15
c	18	0	0	0	0	18	18
Összesen	33	0	0	1	0	33	33

A Tanulói háttérkérdőívre és a családháttér-indexre vonatkozó létszám adatok

Osztály neve	Tanulók száma		
	Jelentésre jogosultak	Tanulói kérdőívet kitöltötte	Van CSH-indexe
a	15	15	14
c	18	18	18
Összesen	33	33	32

A sajátos nevelési igényű vagy problémákkal küzdő tanulók adatai

Sajátos nevelési igény típusa	Tanulók száma	
	SNI/BTMN tanulók	Mentesültek a teszt megírása alól
Testi, érzékszervi vagy beszéd fogyatékos tanulók	0	0
Enyhe vagy középsúlyos értelmi fogyatékos vagy autista tanulók	0	0
A megismerő funkciók vagy a viselkedés fejlődésének (organikus okra visszavezethető vagy vissza nem vezethető) tartós és súlyos rendellenességével küzdő tanulók	0	0
Beilleszkedési, tanulási vagy magatartási nehézségekkel küzdő tanulók	1	0
Összesen	1	0

A mentesülő tanulók adatai

A mentesség oka	Tanulók száma
SNI tanuló	0
Ideiglenes sérülés miatt mentesített tanuló	0
Nyelvi szempontból mentesíthető tanuló	0
Összesen	0

A telephely jelentésre jogosult tanulóinak előző év végi matematikajegye

Osztály	Szerepel-e a jelentésben?	Előző év végi matematikajegy						Összesen
		-	1	2	3	4	5	
a	Jelentésben szereplők	0	0	3	0	8	4	15
	Jelentésben nem szereplők	0	0	0	0	0	0	0
c	Jelentésben szereplők	0	0	0	1	10	7	18
	Jelentésben nem szereplők	0	0	0	0	0	0	0
Összesen	Jelentésben szereplők	0	0	3	1	18	11	33
	Jelentésben nem szereplők	0	0	0	0	0	0	0

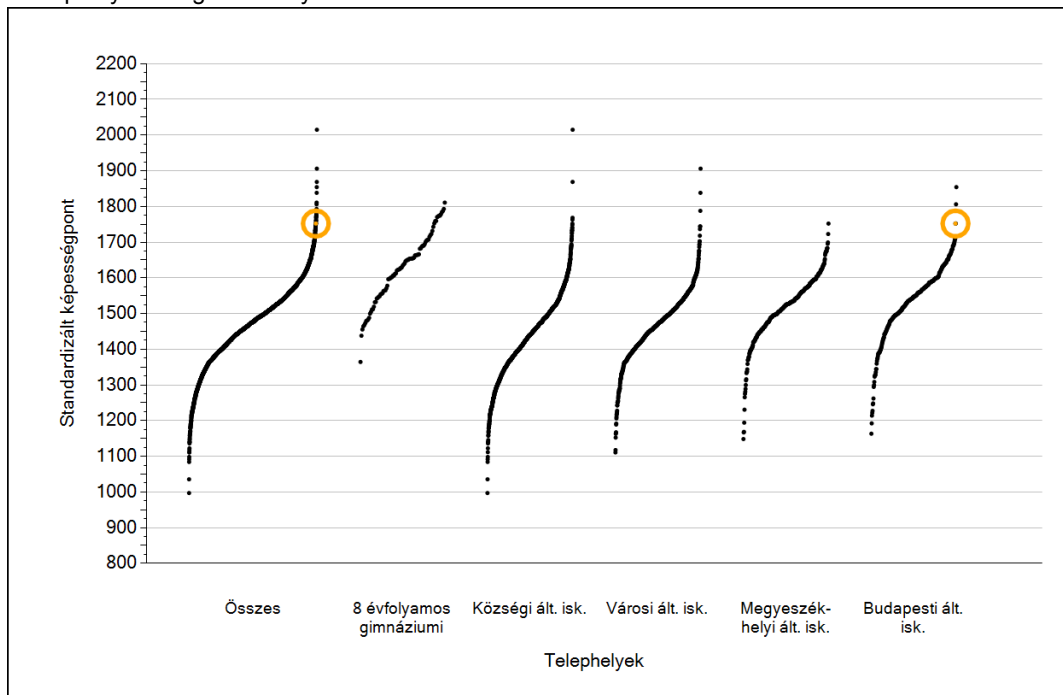


Matematika

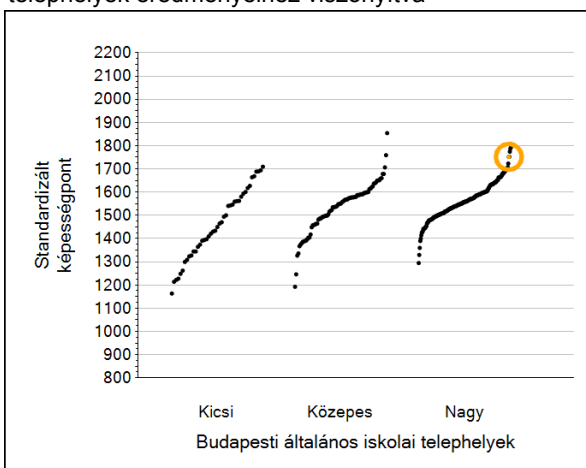
1a

Átlageredmények

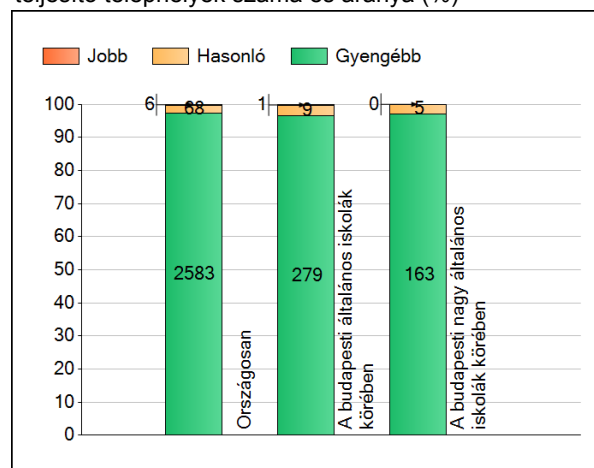
A telephelyek átlageredményeinek összehasonlítása



Az Önök eredményei a budapesti általános iskolai telephelyek eredményeihez viszonyítva



A szignifikánsan jobban, hasonlóan, illetve gyengébben teljesítő telephelyek száma és aránya (%)



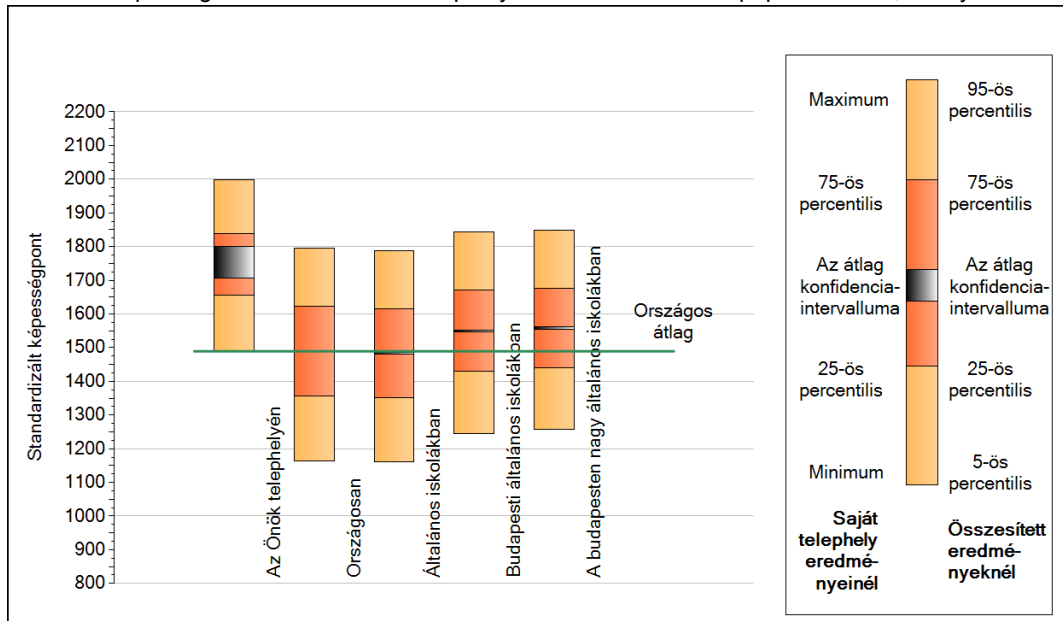
A tanulók átlageredménye és az átlag megbízhatósági tartománya (konfidencia-intervalluma)

Az Önök telephelyén	1752 (1707;1801)		
Országosan	1489 (1489;1490)		
8 évfolyamos gimnáziumokban	1640 (1634;1645)		
Ált. isk.	1483 (1482;1484)		
Községi ált. isk.	1435 (1432;1437)		
Városi ált. isk.	1471 (1469;1473)		
Megyeszékhelyi ált. isk.	1532 (1530;1535)	Budapesti kis ált. isk.	1472 (1461;1484)
Budapesti ált. isk.	1549 (1547;1552)	Budapesti közepes ált. isk.	1539 (1532;1546)
		Budapesti nagy ált. isk.	1557 (1554;1561)

1b

A képességeloszlás néhány jellemzője

A tanulók képességeloszlása az Önök telephelyén és azokban a részpopulációkban, amelyekbe Önök is tartoznak



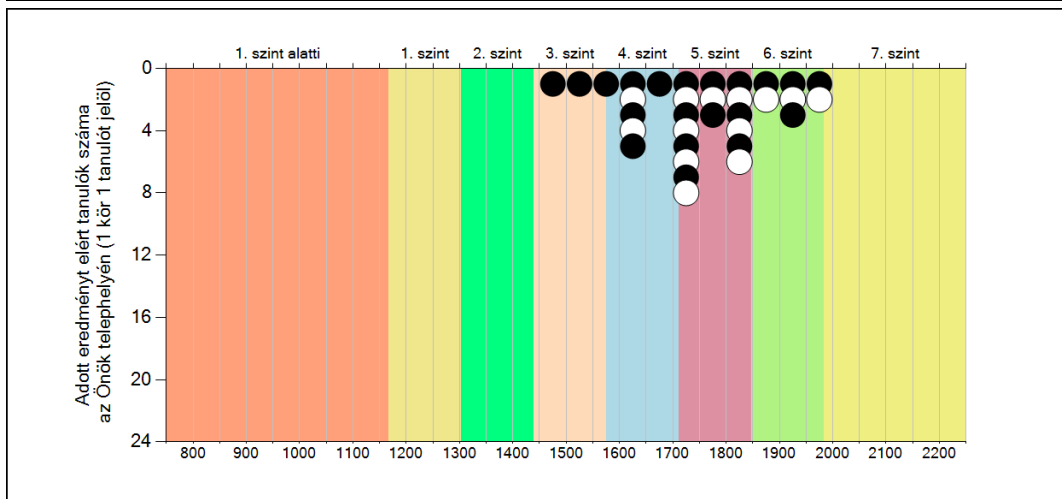
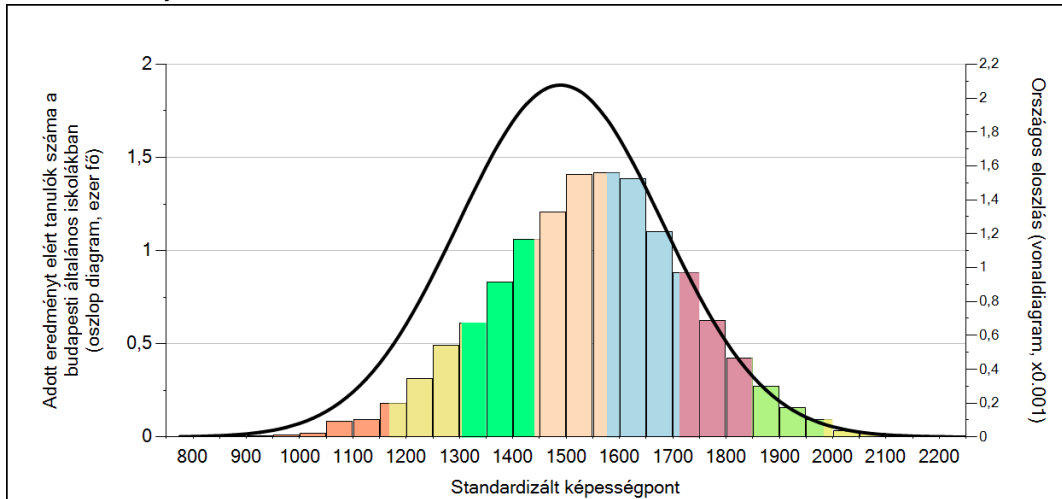
A tanulók képességeloszlása az egyes részpopulációkban

	Min. / 5-ös perc.	25-ös perc.	Átlag (konf. int.)	75-ös perc.	Max. / 95-ös perc.
Az Önök telephelyén	1491	1656	1752 (1707;1801)	1837	1997
Országosan	1164	1357	1489 (1489;1490)	1623	1795
Általános iskolákban	1160	1351	1483 (1482;1484)	1615	1787
Budapesti általános iskolákban	1246	1429	1549 (1547;1552)	1670	1844
A budapesten nagy általános iskolákban	1258	1439	1557 (1554;1561)	1676	1847

1c

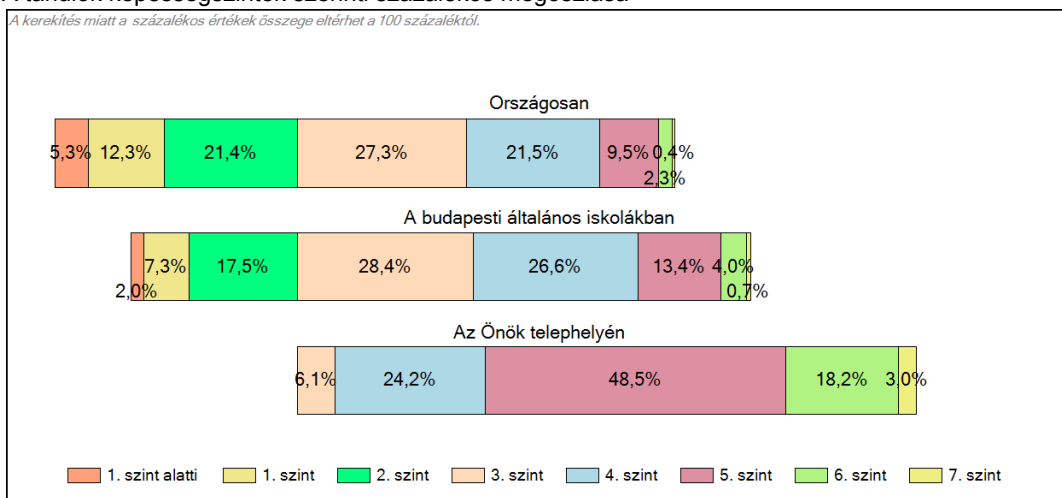
Képességeloszlás

Az országos eloszlás, valamint a tanulók eredményei a budapesti általános iskolákban és az Önök budapesti általános iskolájában



A tanulók képességszintek szerinti százalékos megoszlása

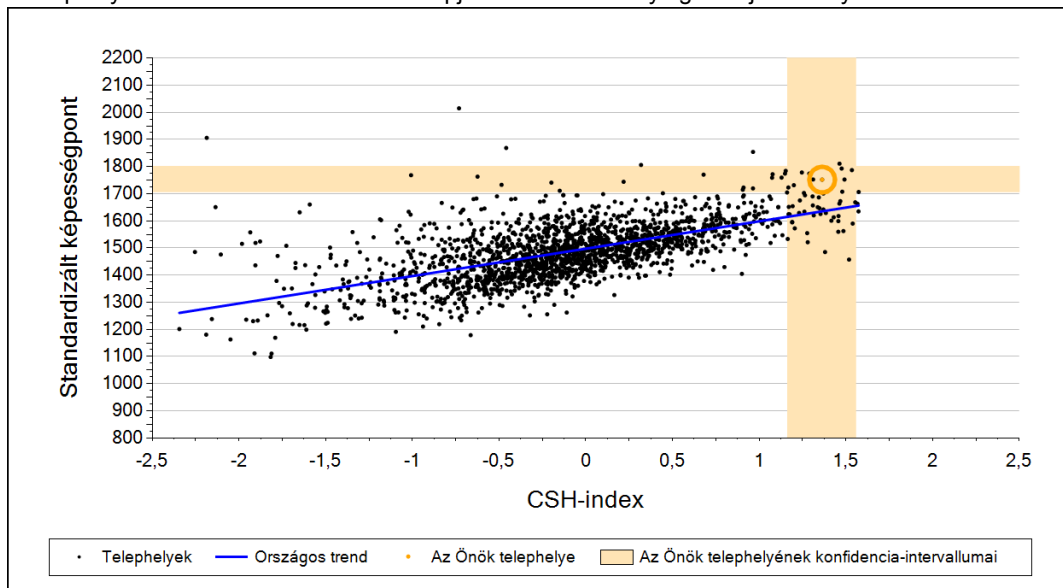
A kerékkés miatt a százalékos értékek összege eltérhet a 100 százaléktól.



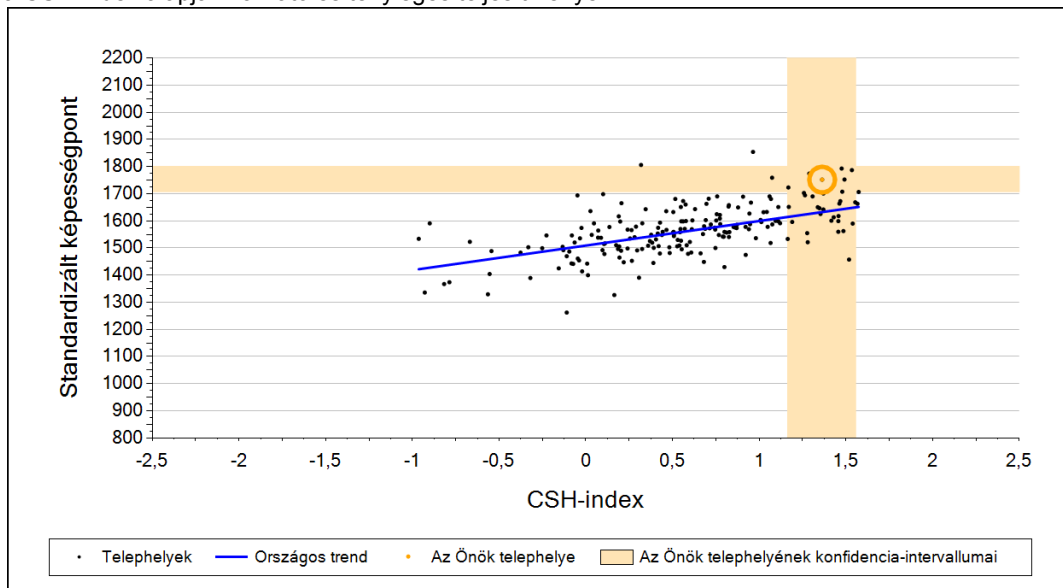
2a

Átlageredmény a CSH-index tükrében*

A telephelyek tanulóinak a CSH-index alapján várható és tényleges teljesítménye



A budapesti általános iskolai telephelyek tanulóinak a CSH-index alapján várható és tényleges teljesítménye



Telephelyeik eredménye a regressziós becslés alapján várható eredmény tükrében

Telephelyük tényleges eredménye	1752	(1707;1801)
Várható eredmény az összes telephelyre illesztett regressziós egyenes alapján	1635	(a tényleges eredmény ennél szignifikánsan jobb)
Várható eredmény a budapesti általános iskolai telephelyekre illesztett regressziós egyenes alapján	1632	(a tényleges eredmény ennél szignifikánsan jobb)

A CSH-index átlagértéke és az átlag megbízhatósági tartománya

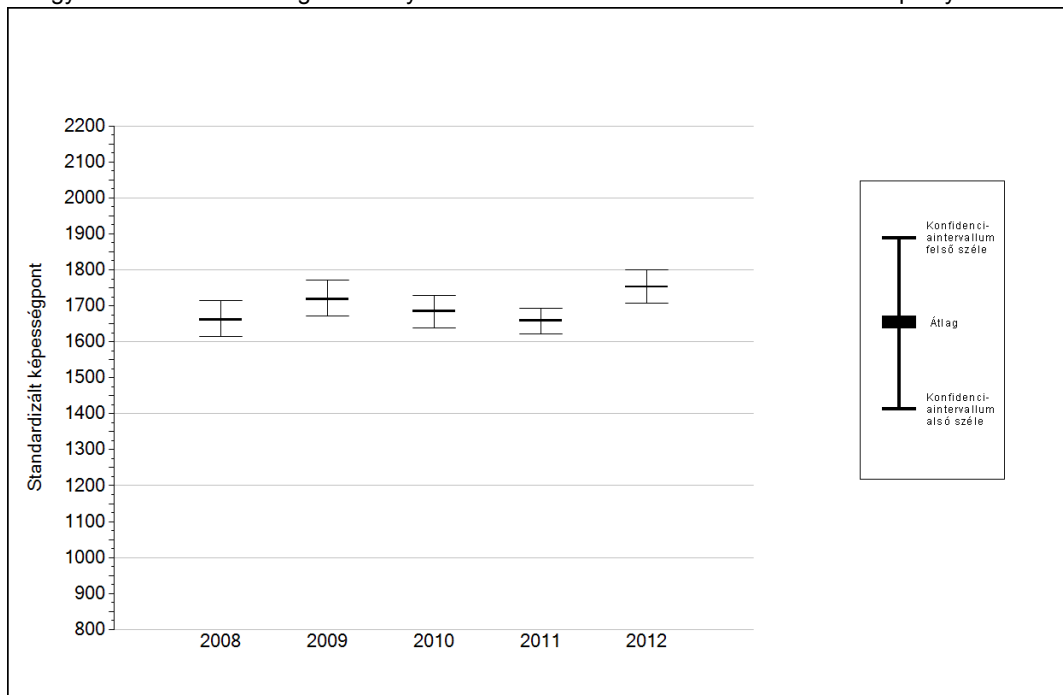
Az Önök telephelyén	1,363	(1,160;1,557)
Országosan	-0,035	(-0,040;-0,030)
Budapesti általános iskolákban	0,540	(0,520;0,560)

* Csak azok a telephelyek szerepelnek az ábrákon, amelyeken legalább a diákok kétharmadára és legalább tíz tanulóra kiszámítható a CSH-index, és a CSH-indexszel rendelkező diákok átlaga belesik az összes diák képességátlagának konfidencia-intervallumába mindkét felmért terület esetében.

4a

Az átlageredmény alakulása a 6. évfolyamon*

Az egyes években elért átlageredmények és konfidencia-intervallumaik az Önök telephelyén



Év	Átlag (konf. int.)	A 2012. évi eredmény és a korábbi évek eredményei közötti különbség (konf.int.)
2012	1752 (1707;1801)	-
2011	1658 (1622;1692) ↑	94 (32;158)
2010	1684 (1638;1728) ↑	68 (12;141)
2009	1719 (1672;1771) ⊕	33 (-44;111)
2008	1661 (1614;1715) ↑	91 (16;150)

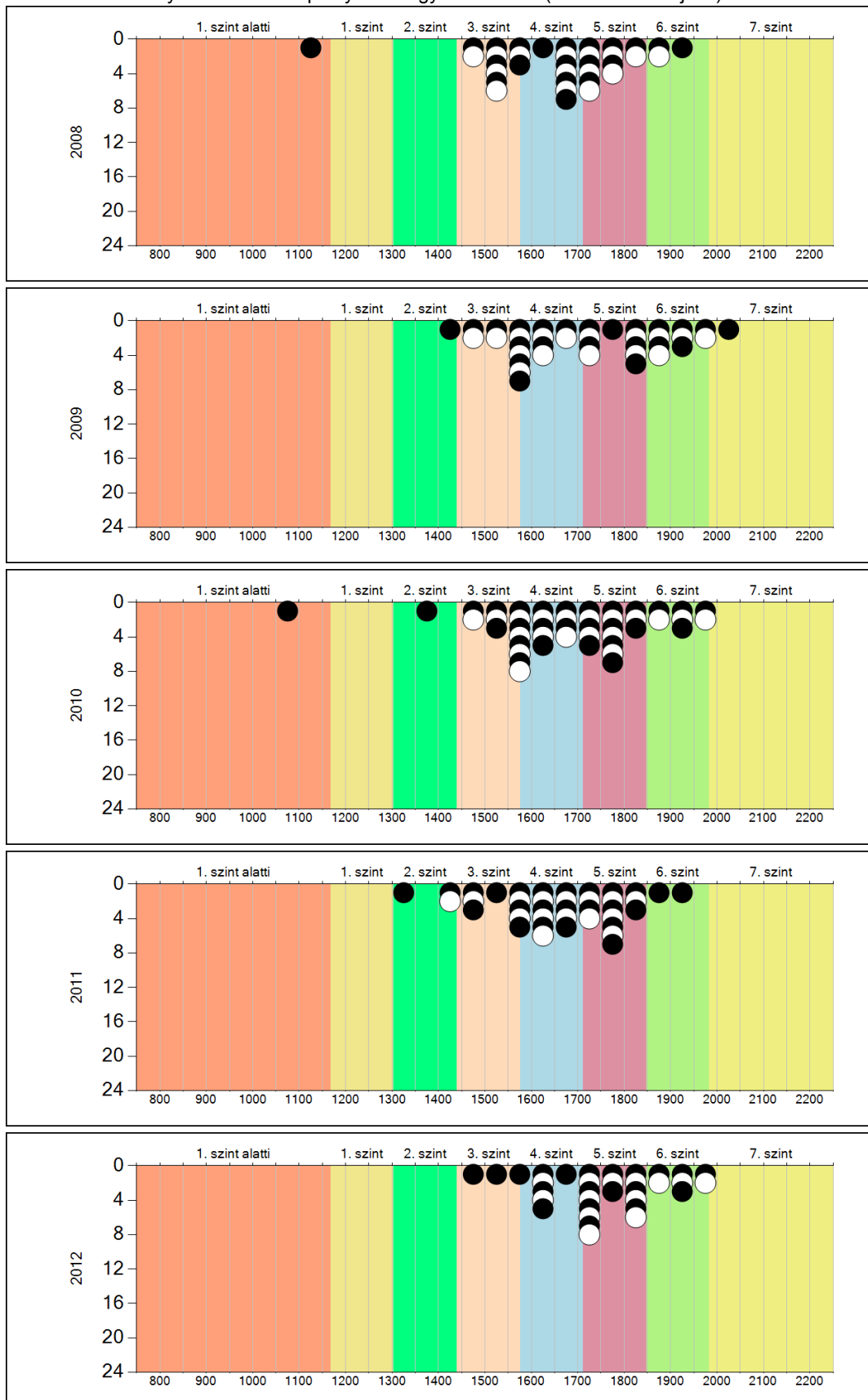
- ↑ A 2012. évi eredmény szignifikánsan magasabb
- ⊕ Nincs szignifikáns változás a 2012. évi eredményekben
- ↓ A 2012. évi eredmény szignifikánsan alacsonyabb

* A FIT- jelentésben ez évtől kezdődően a 95%-os megbízhatósági tartományokat tüntetjük fel, ezért a 2008-2011 évi átlageredmények esetében a táblázatban látható megbízhatósági tartomány szélesebb a korábbi jelentésekben szereplő 90%-os megbízhatósági tartománynál.

4b

A képességeloszlás alakulása a 6. évfolyamon

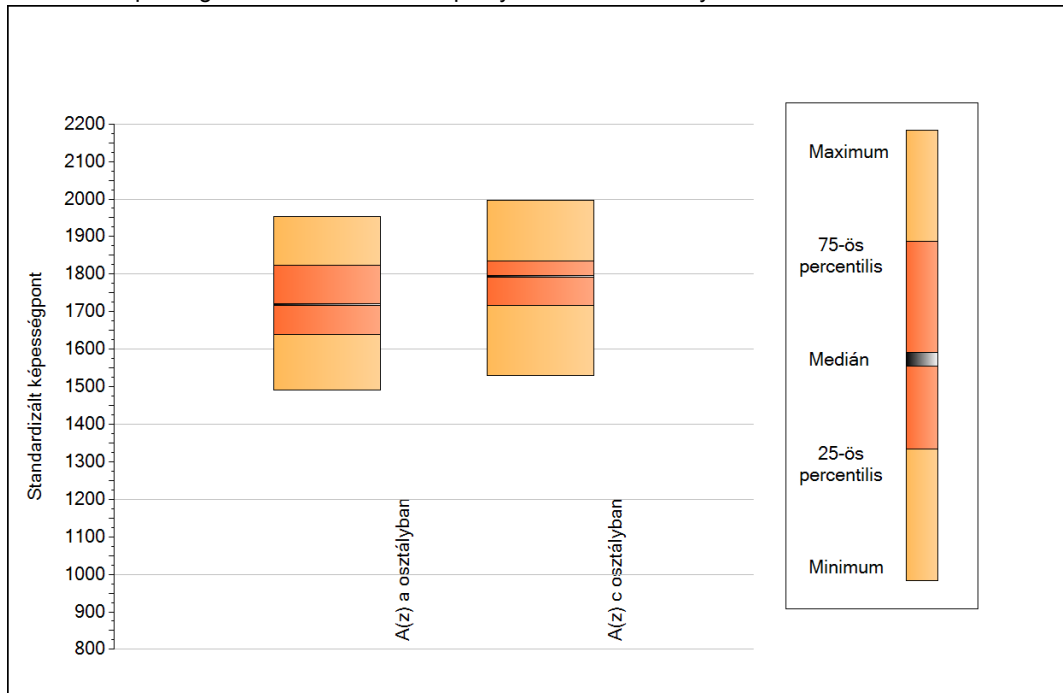
A tanulók eredményei az Önök telephelyén az egyes években (1 kör 1 tanulót jelöl)



5a

A képességeloszlás néhány jellemzője osztályonként

A tanulók képességeloszlása az Önök telephelyén működő osztályokban



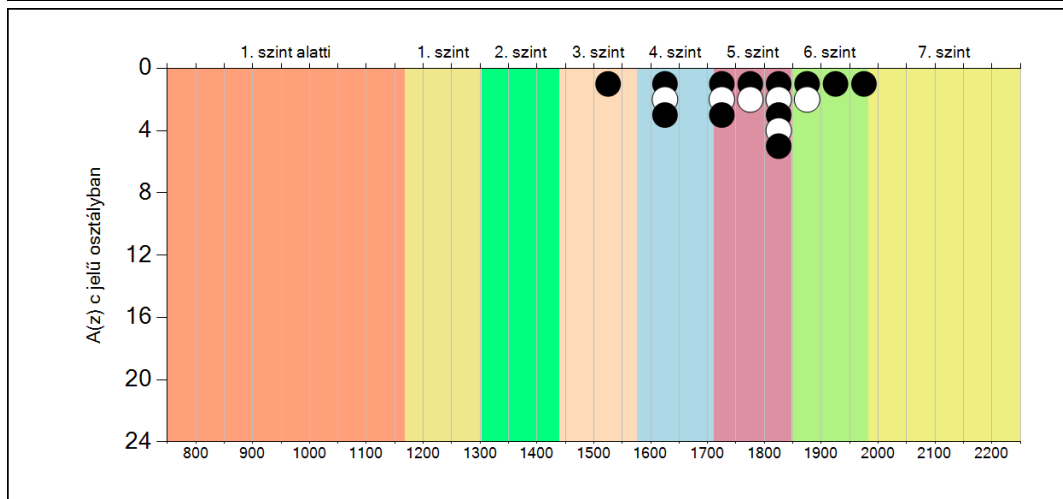
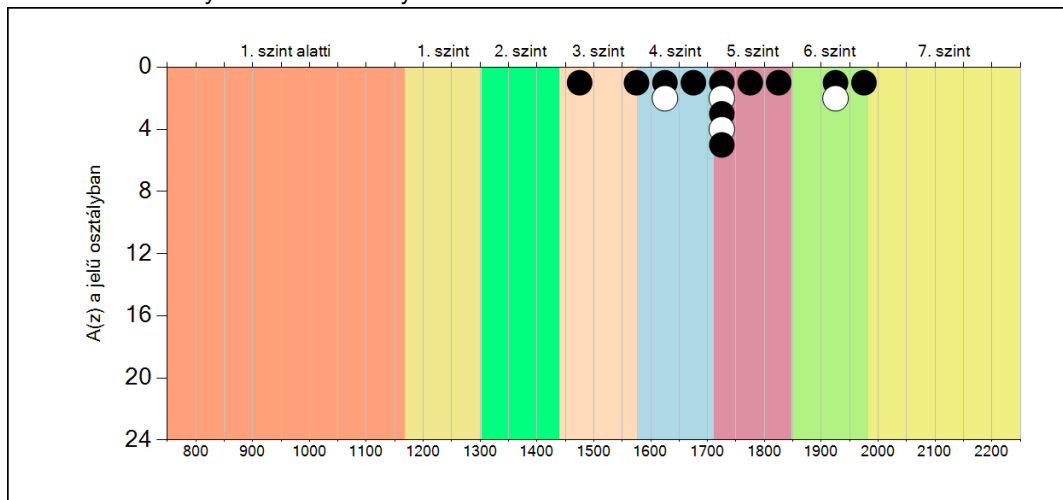
A tanulók képességeloszlása az Önök osztályaiban

	Minimum	25 percent.	Medián	75 percent.	Maximum
A(z) a osztályban	1491	1639	1719	1823	1953
A(z) c osztályban	1531	1717	1794	1835	1997

5b

A képességeloszlás osztályonként

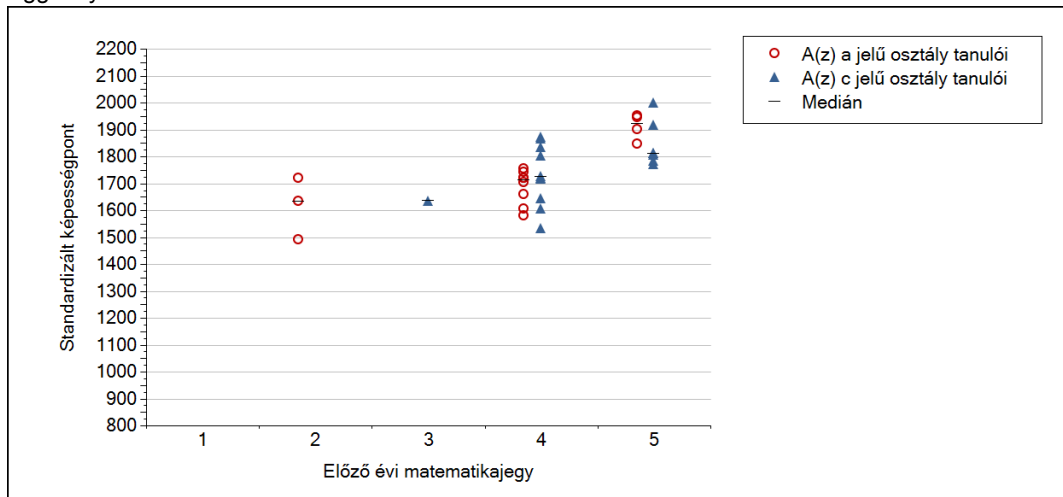
A tanulók eredményei az Önök osztályaiban




5c

A képességeloszlás az előző év végi matematikajegy függvényében

A tanulók képességeloszlása az Önök telephelyén működő osztályokban az előző év végi matematikajegy függvényében



		Előző év végi matematikajegy	Minimum	Medián	Maximum
A(z) a jelű osztály	1		-	-	-
	2		1491	1632	1719
	3		-	-	-
	4		1579	1712	1755
	5		1845	1923	1953
A(z) c jelű osztály	1		-	-	-
	2		-	-	-
	3		1634	1634	1634
	4		1531	1723	1872
	5		1769	1811	1997

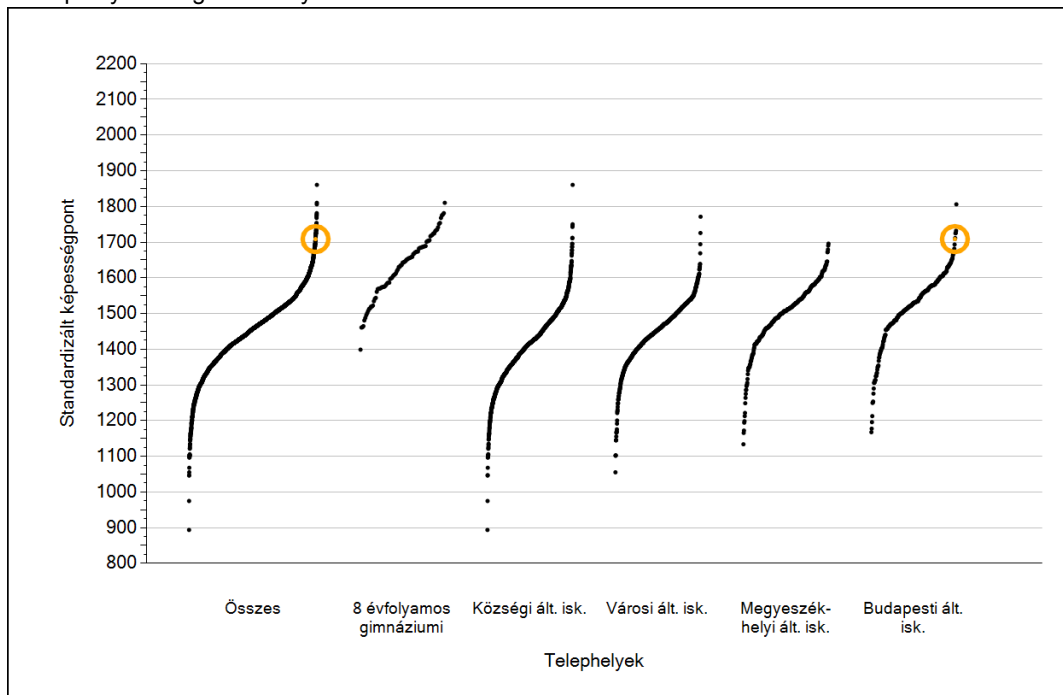


Szövegértés

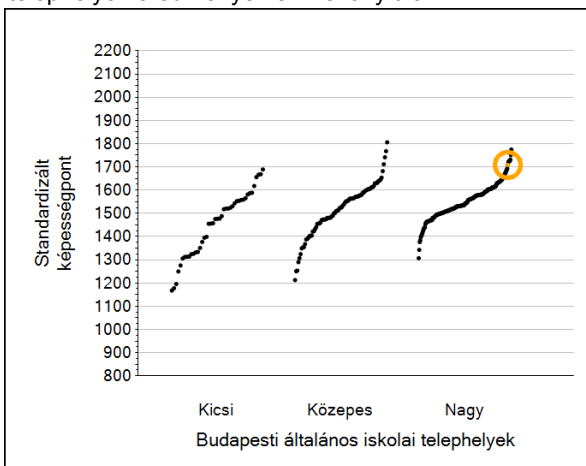
1a

Átlageredmények

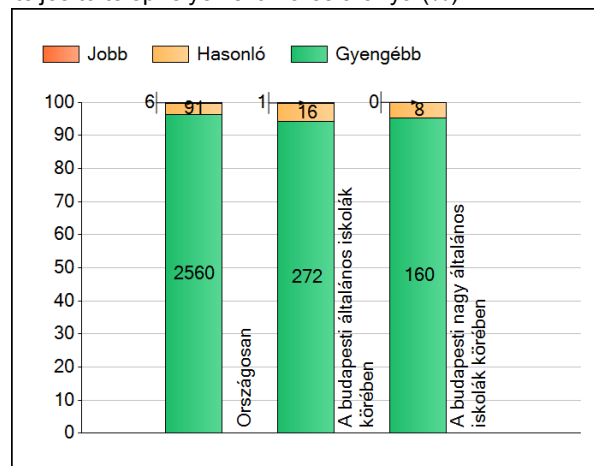
A telephelyek átlageredményeinek összehasonlítása



Az Önök eredményei a budapesti általános iskolai telephelyek eredményeihez viszonyítva



A szignifikánsan jobban, hasonlóan, illetve gyengébben teljesítő telephelyek száma és aránya (%)



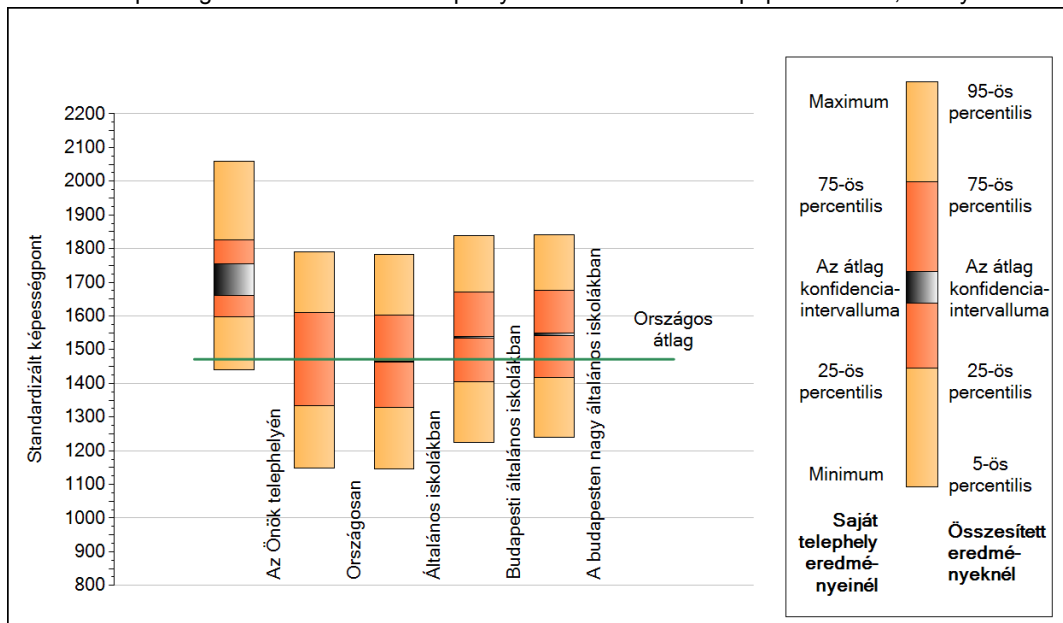
A tanulók átlageredménye és az átlag megbízhatósági tartománya (konfidencia-intervalluma)

Az Önök telephelyén	1709 (1660;1755)		
Országosan	1472 (1470;1473)		
8 évfolyamos gimnáziumokban	1641 (1637;1646)		
Ált. isk.	1464 (1463;1465)		
Községi ált. isk.	1412 (1409;1414)		
Városi ált. isk.	1453 (1451;1454)	Budapesti kis ált. isk.	1470 (1454;1485)
Megyeszékhelyi ált. isk.	1515 (1512;1518)	Budapesti közepes ált. isk.	1519 (1512;1525)
Budapesti ált. isk.	1536 (1534;1539)	Budapesti nagy ált. isk.	1546 (1542;1549)

1b

A képességeloszlás néhány jellemzője

A tanulók képességeloszlása az Önök telephelyén és azokban a részpopulációkban, amelyekbe Önök is tartoznak



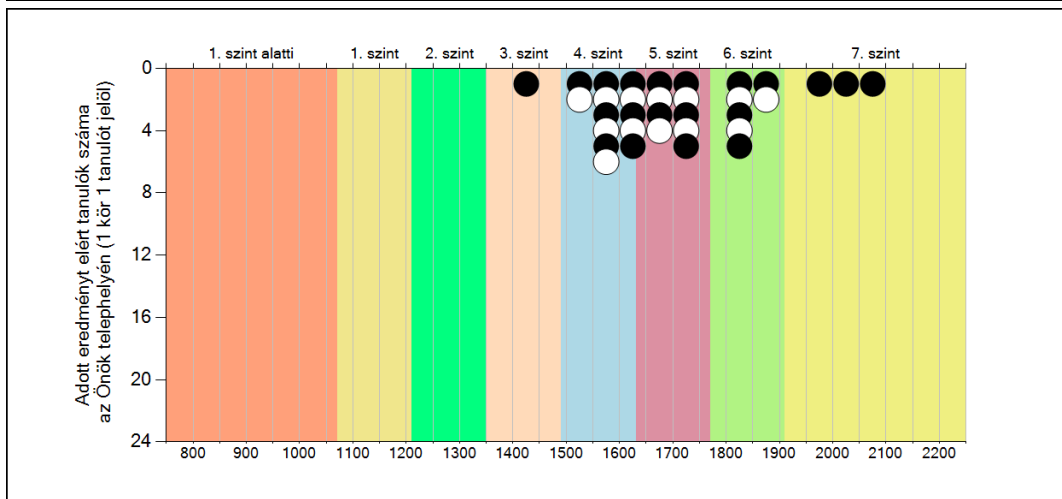
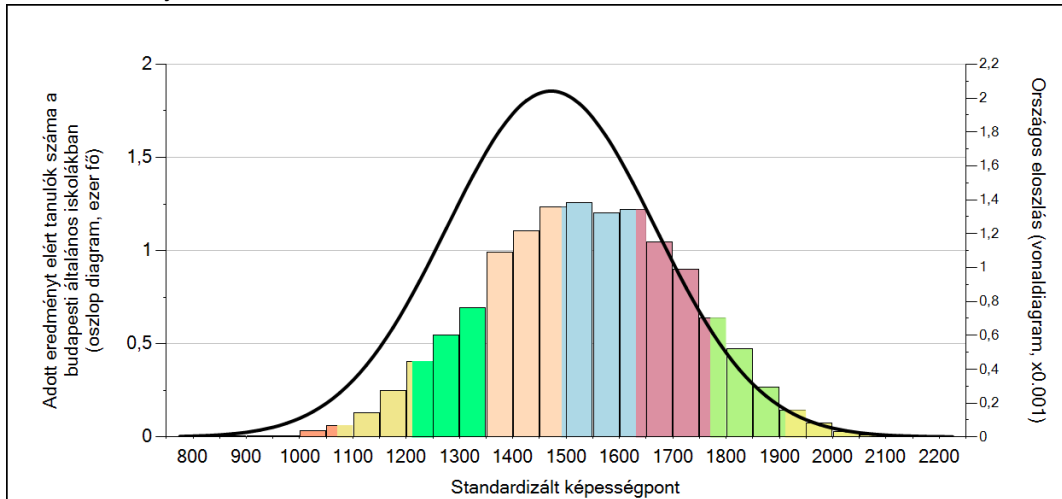
A tanulók képességeloszlása az egyes részpopulációkban

	Min. / 5-ös perc.	25-ös perc.	Átlag (konf. int.)	75-ös perc.	Max. / 95-ös perc.
Az Önök telephelyén	1441	1596	1709 (1660;1755)	1825	2059
Országosan	1149	1334	1472 (1470;1473)	1610	1791
Általános iskolákban	1146	1328	1464 (1463;1465)	1601	1781
Budapesti általános iskolákban	1224	1406	1536 (1534;1539)	1670	1838
A budapesten nagy általános iskolákban	1239	1417	1546 (1542;1549)	1677	1841

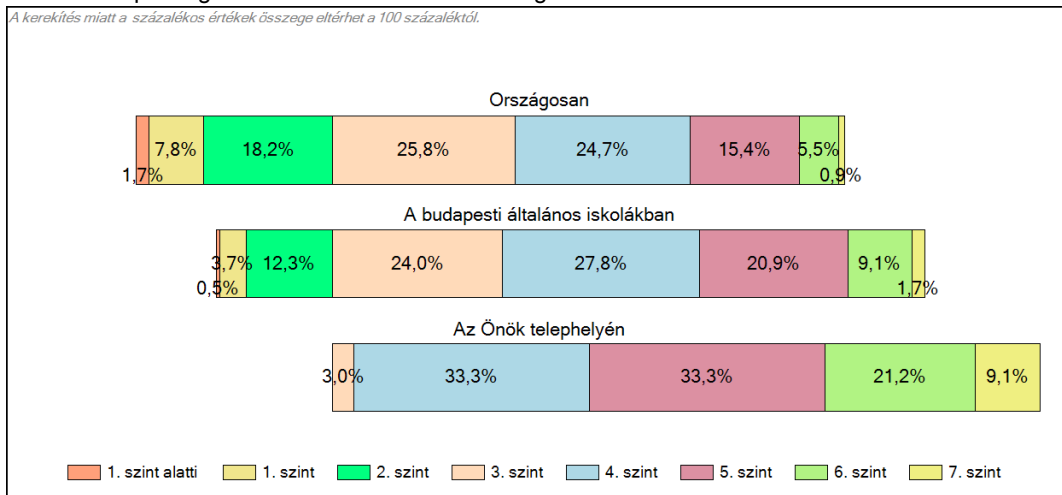
1c

Képességeloszlás

Az országos eloszlás, valamint a tanulók eredményei a budapesti általános iskolákban és az Önök budapesti általános iskolájában



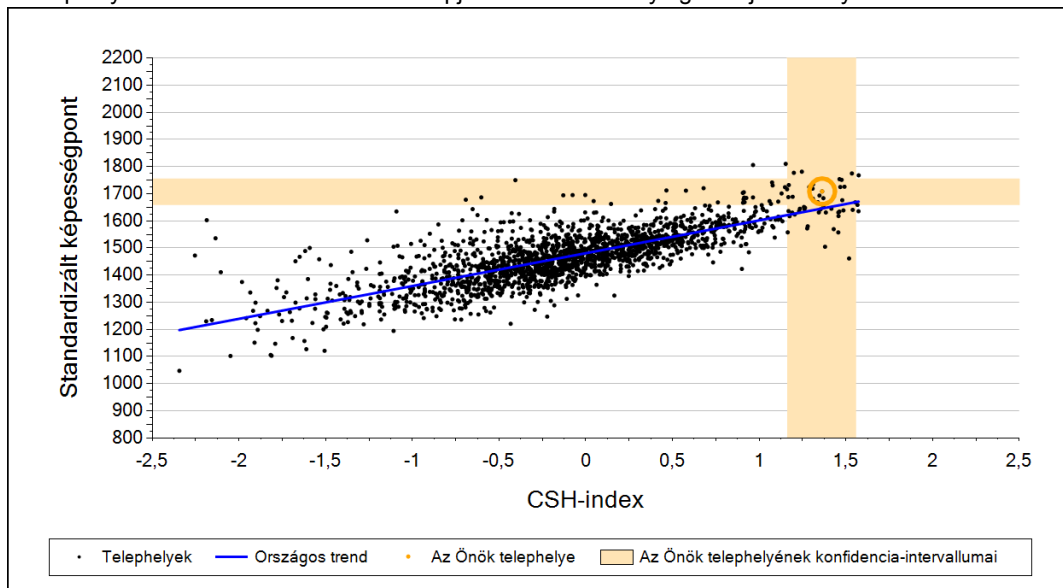
A tanulók képességszintek szerinti százalékos megoszlása



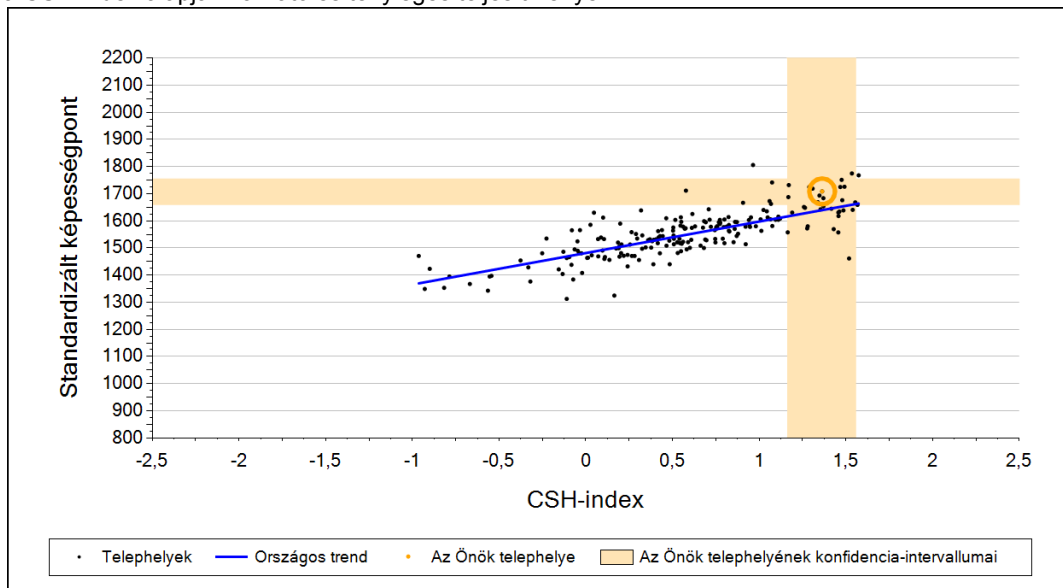
2a

Átlageredmény a CSH-index tükrében*

A telephelyek tanulóinak a CSH-index alapján várható és tényleges teljesítménye



A budapesti általános iskolai telephelyek tanulóinak a CSH-index alapján várható és tényleges teljesítménye



Telephelyeik eredménye a regressziós becslés alapján várható eredmény tükrében

Telephelyük tényleges eredménye	1709	(1660;1755)
Várható eredmény az összes telephelyre illesztett regressziós egyenes alapján	1646	(a tényleges eredményénél szignifikánsan jobb)
Várható eredmény a budapesti általános iskolai telephelyekre illesztett regressziós egyenes alapján	1640	(a tényleges eredményénél szignifikánsan jobb)

A CSH-index átlagértéke és az átlag megbízhatósági tartománya

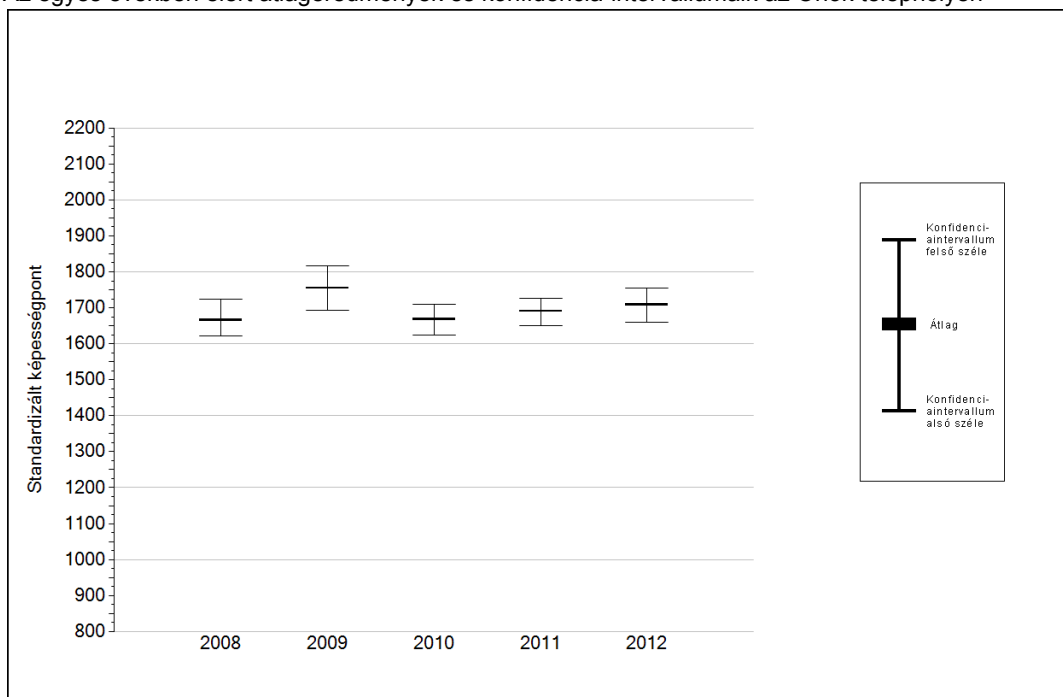
Az Önök telephelyén	1,363	(1,160;1,557)
Országosan	-0,035	(-0,040;-0,030)
Budapesti általános iskolákban	0,540	(0,520;0,560)

* Csak azok a telephelyek szerepelnek az ábrákon, amelyeken legalább a diákok kétharmadára és legalább tíz tanulóra kiszámítható a CSH-index, és a CSH-indexszel rendelkező diákok átlaga belesik az összes diák képességátlagának konfidencia-intervallumába mindkét felmért terület esetében.

4a

Az átlageredmény alakulása a 6. évfolyamon*

Az egyes években elért átlageredmények és konfidencia-intervallumaik az Önök telephelyén



Év	Átlag (konf. int.)	A 2012. évi eredmény és a korábbi évek eredményei közötti különbség (konf.int.)
2012	1709 (1660;1755)	-
2011	1691 (1650;1726) ⊙	18 (-41;83)
2010	1668 (1623;1709) ⊙	41 (-23;102)
2009	1755 (1693;1816) ⊙	-46 (-120;35)
2008	1666 (1622;1723) ⊙	42 (-40;100)

- ▲ A 2012. évi eredmény szignifikánsan magasabb
- ⊙ Nincs szignifikáns változás a 2012. évi eredményekben
- ▼ A 2012. évi eredmény szignifikánsan alacsonyabb

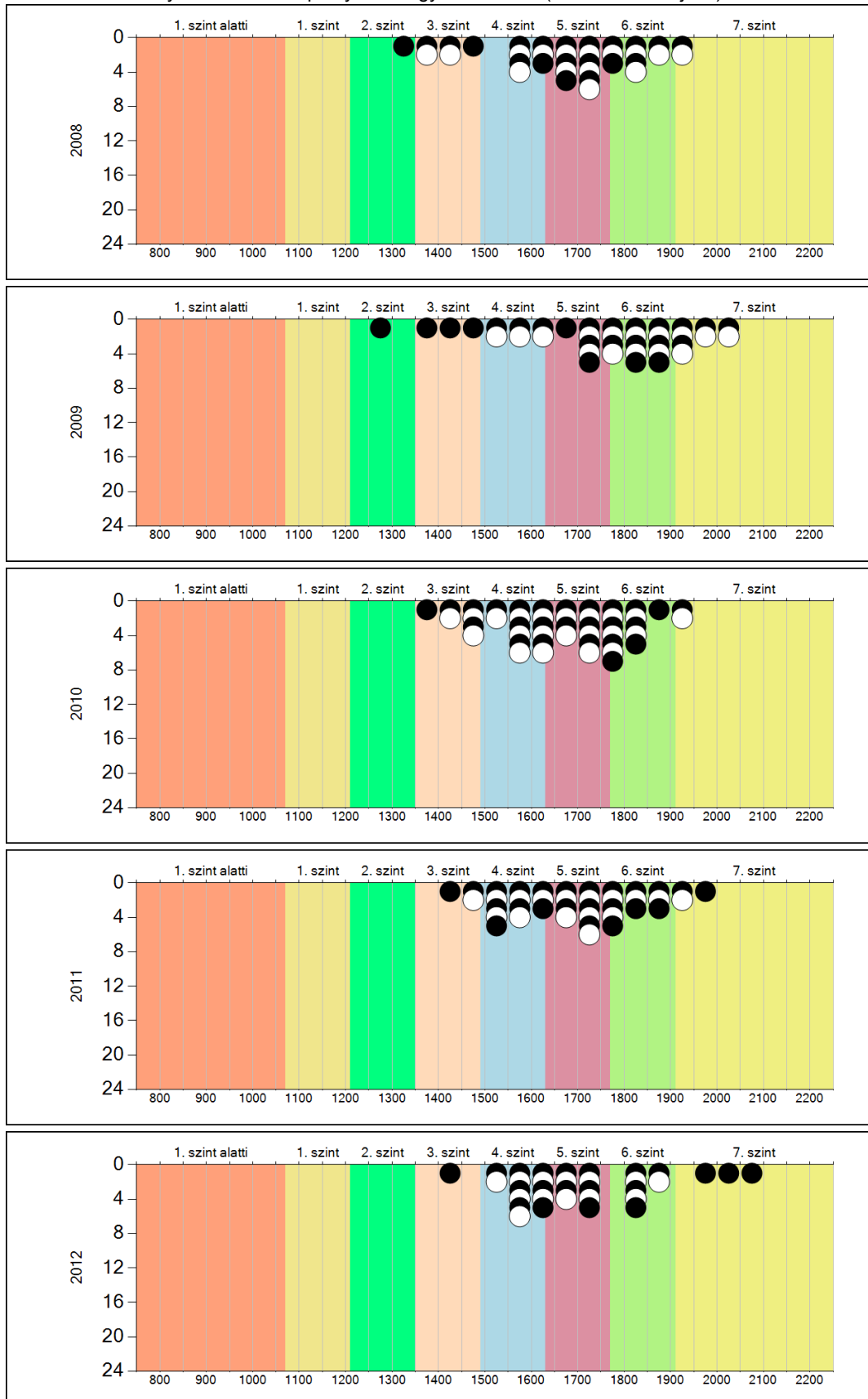
* A FIT- jelentésben ez évtől kezdődően a 95%-os megbízhatósági tartományokat tüntetjük fel, ezért a 2008-2011 évi átlageredmények esetében a táblázatban látható megbízhatósági tartomány szélesebb a korábbi jelentésekben szereplő 90%-os megbízhatósági tartománynál.

Szövegtetés

4b

A képességeloszlás alakulása a 6. évfolyamon

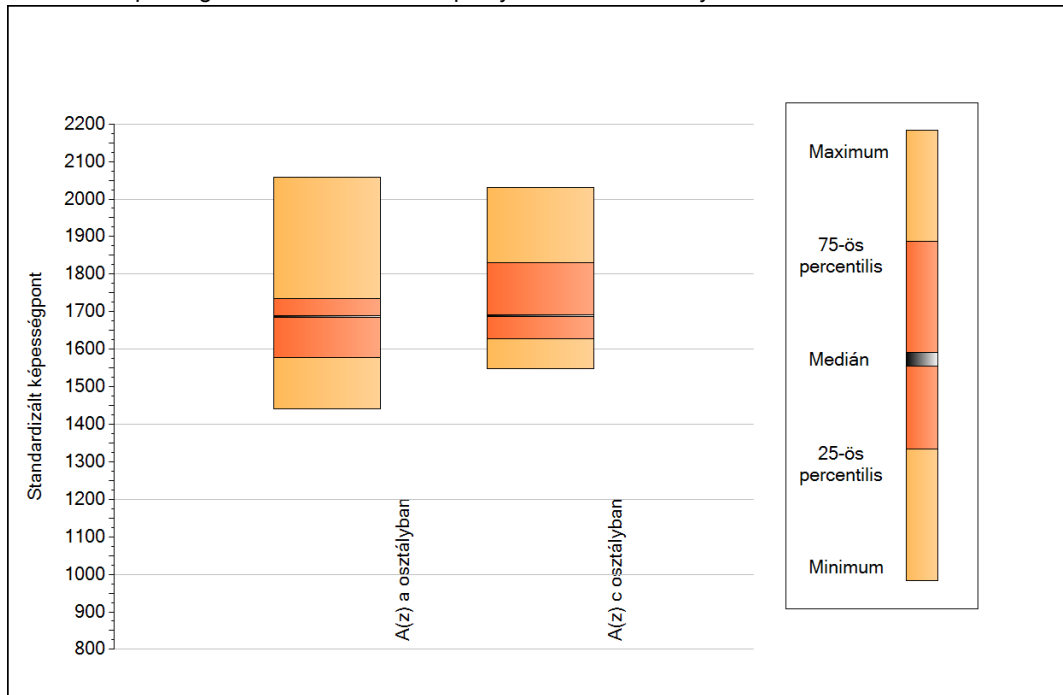
A tanulók eredményei az Önök telephelyén az egyes években (1 kör 1 tanulót jelöl)



5a

A képességeloszlás néhány jellemzője osztályonként

A tanulók képességeloszlása az Önök telephelyén működő osztályokban



A tanulók képességeloszlása az Önök osztályaiban

	Minimum	25 percent.	Medián	75 percent.	Maximum
A(z) a osztályban	1441	1578	1687	1734	2059
A(z) c osztályban	1547	1628	1689	1830	2031

5b

A képességeloszlás osztályonként

A tanulók eredményei az Önök osztályaiban

